

GSI SLV-TR

Tanıtım Sunumu

Alman Kaynak Cemiyeti

DVS

DVS – Deutscher Verband für Schweißen und
verwandte Verfahren e. V.
German Welding Society



GSI SLV

Gesellschaft für Schweißtechnik International
mbH

**Uluslar arası Kaynak Tekniği
Birliğı**


GSI SLV



GSI SLV-TR,

Alman Kaynak Cemiyeti' ne
(DVS) bağılı, Uluslararası
Kaynak Tekniğı Birliğı (GSI SLV)
kuruluşunun Türkiye
ortaklığıdır.

GSI SLV

Gesellschaft für Schweißtechnik International
mbH

**Uluslar arası Kaynak Tekniğı
Birliğı**


GSI SLV
Bilgi Merkezi

Faaliyet Alanları:

GSI SLV-TR, ařağıdaki konularda faaliyet göstermektedir. Bu alanlarda, Alman ortağı GSI SLV' nin 90 yıla yakın gemiřinden kaynaklanan deneyimi ve altyapısı kullanılmaktadır.

Faaliyetlerimizden bazıları Alman uzmanların katılımı ile gerekleřtirilmektedir.

- ✓ Firmaların belgelendirilmesi
- ✓ Personel eđitimi ve belgelendirilmesi (teorik)
- ✓ Kaynakçı eđitimi ve belgelendirilmesi
- ✓ Kaynak talimatı (WPS) onayı
- ✓ Danıřmanlık / Gzetim

Firmaların Belgelendirilmesi:

Avrupa Birliđi ülkelerine kaynaklı yapılar ihraç etmek isteyen veya AB ülkelerinin 3. taraf ülkeler için gerçekleştireceđi projelerde yüklenici olarak yer almak isteyen firmaların, altyapılarının uygunluđunu belgelendirmeleri gerekmektedir. GSI SLV-TR, Türkiye’de bu alandaki «teknik belgelendirmeler» konusunda lider konumundadır.

- **EN 1090-1** : Çelik ve Alüminyum Yapılar İçin Gereklilikler
- **DIN 18800-7** : Çelik Yapılarda üreticinin Uygunluđunun Deđerlendirilmesi
- **EN 15085-2** : Demiryolu Araçlarının Kaynaklı Üretimi, Tamiri ve Bakımı
- **ISO 3834** : Kaynaklı İmalat için Kalite Yönetimi Sistemi
- **ISO 9001** : Kalite Yönetimi Sistemi (belgelendirme yalnızca kaynaklı imalat alanında yapılmaktadır)

Personel eğitimi ve belgelendirmesi (teorik)

GSI SLV-TR, uluslararası Kaynak Enstitüsünün (IIW) eğitimlerini «Yetkilendirilmiş Eğitim Kurumu» olarak vermektedir.

Bu eğitimlerden mezun olanlar **uluslararası geçerlilikte diploma** ile belgelendirilmektedir.

- **IWE / IWE-DL** : Uluslararası Kaynak Mühendisi
- **IWT** : Uluslararası Kaynak Teknikeri
- **IWI** : Uluslararası Kaynak Enspektörü
 - IWI-B: Temel Seviye
 - IWI-S: Standart Seviye
 - IWI-C: Kapsamlı seviye



Kaynakçı eğitimi ve belgelendirmesi, kaynak yöntem onayları

Eğitimler Alman Kaynak Cemiyeti' nin (DVS) ilgili yönergelerine göre farklı basamaklarda uygulanmaktadır.

Eğitimler, **uygulamalı** olarak verilmekte, teorik derslerle desteklenmekte ve eğitimlerde gerektiğinde Alman kaynak öğretmenlerine de yer verilmektedir.

Kaynakçıların belgelendirilmesi ise, uluslararası standartlara göre ve GSI SLV-TR' nin TÜRKAK akreditasyonu kapsamında yapılmaktadır.



- TS EN 287-1
- TS EN ISO 9606-2
- TS EN 1418
- TS EN 13133
- ASME sect. IX
- AWS D1.1
- AWS D1.2
- API 1104

Kaynak Talimatı (WPS) onayı ve Kaynak Talimatı Onay Kayıtları (WPAR)

GSI SLV-TR
Kaynak Teknolojisi Test ve Mesleki Gelişim Merkezi

KAYNAK YÖNTEMİ TESTİ WELDING PROCEDURE APPROVAL RECORD		Referans No / Ref No:	2011/425
		Sayfa / Page:	1 / 4
İmalatçı Manufacturer	BAŞÖZ ENERJİ A.Ş.		WPAR No: WPAR No
		GSI-WPAR-11-425	
İlgili Standart Applicable Code	EN ISO 15614-1: 2004	WPS No: WPS No	1.4. FW/P-102
		Kaynağın Yapıldığı Tarih: Date of Welding	07.04.2011
Onay Aralığı / Range of Approval			
Kaynak Yöntemi : Welding Process	135(Kısmi mekanize) (Semi-mechanised)	135(Kısmi mekanize) (Semi-mechanised)	
Kaynak Tipi: Joint Type	FW	FW	
Malzeme Grubu : Parent/Metal Group	S355 J2G3 (DIN EN 10025-2) 1.2(EN ISO CR 15608)	T-1 *Covers equal or lower specified yield strength steels of the same group.	
Malzeme Kalınlığı (mm): Thickness Range	t = 30	t ≥ 5, a = unlimited	
Boru Dış Çapı (mm): Pipe Outside Diameter	-	-	
Kaynak Pozisyonları : Welding Position	PB	PB	
Dolgu Tel Tipi / Tanımı: Filler Metal Type / Designation	G3Si1 (ISO 14341)	benzer/similar	
Akım Tipi / Polarite: Type of Welding Current / Polarity	DC (+)	DC (+)	
Koruma Gazı / Shielding Gas Shielding Gas	M 24 (ISO 14175)	benzer/similar	
Örtü / Toz: Flux	-	-	
Ön Isıtma: Preheat	Min 100°C		
Kaynak Sonrası Isıl İşlem Post Weld Heat Treatment	-		
Diğer Bilgiler Other Information	-		

Kaynak yöntemi testinin yukarıda belirtilen kod veya standartta tanımlanan şartlara uygun olarak yapıldığı onaylanmıştır.

Certified that test welds prepared, welded and tested satisfactorily in accordance with the requirements of the code or testing standard indicated above.

Testin Yapıldığı Yer Location	Yayınlanma Tarihi Date of Issue	Testi Yapan Kişi/Kuruluş Examiner / Examination Centre
BAŞÖZ ENERJİ A.Ş.	18.04.2011	 Ing. SFI Özgür AKCAM Tarih-İmza / Date-Signature

GSI SLV-TR, uzman kadrosu ve Alman *partneri* GSI SLV işbirliği ile farklı standartlara göre Kaynak Yöntemi Onayı çalışmalarını yürütmektedir.

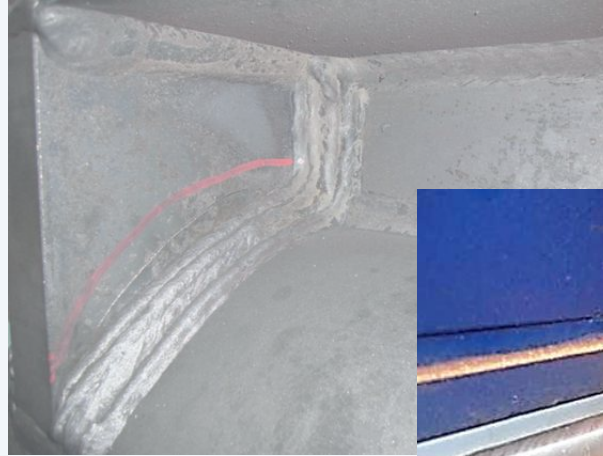
Danışmanlık / Gözetim

GSI SLV-TR, bünyesinde bulunan 6 uzman kaynak mühendisi ile alanında mühendislik hizmetleri sağlamaktadır.

Özellikle savunma sanayisi alanında önemli projelerde hizmet verilmiş ve verilmektedir.

Mühendislik desteği:

- Tasarım aşamasında
- Üretim aşamasında



Teşekkür ederiz